

# 板金工具

2023.3 発行

## 最新カタログ & 取扱説明書

正しくお使いいただく為に、  
このカタログに記載されている説明書を  
よくお読みください。  
なお、このカタログ&取扱説明書は  
大切に保管して下さい。

意匠性・機能性を兼ね備えた東北エスパルの工具

# CATA LOGUE

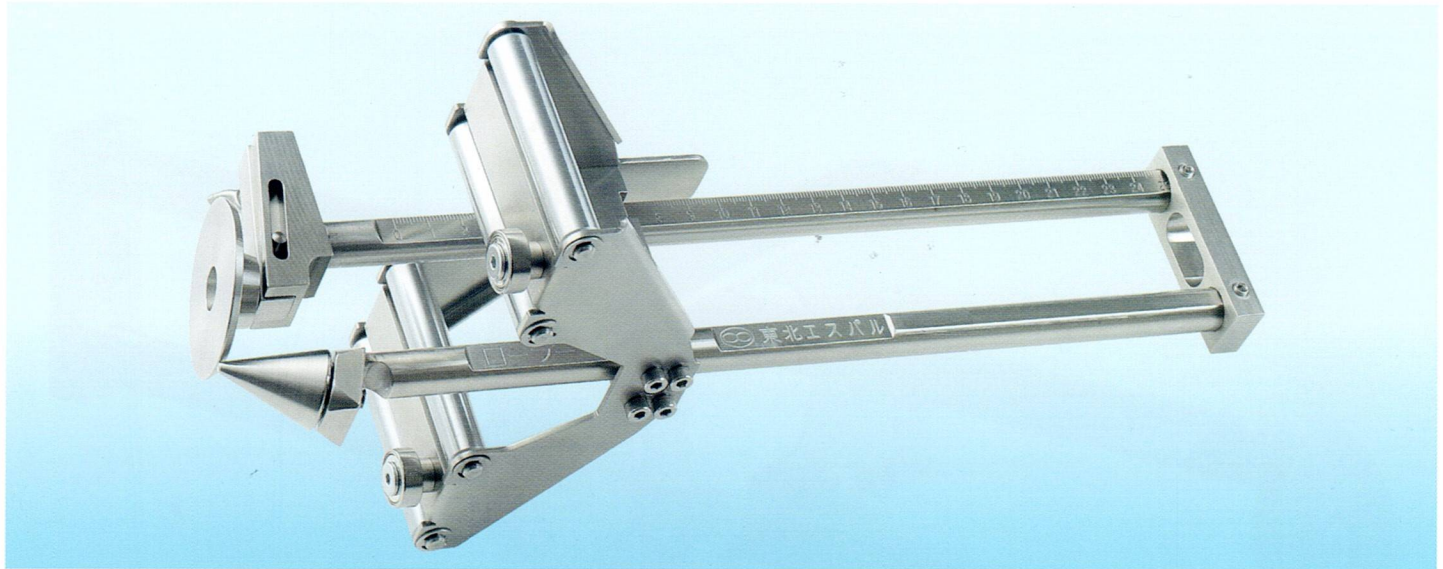
 有限会社 東北エスパル



# ローラー $\Sigma$ シグマ

▶ハンド折曲機◀

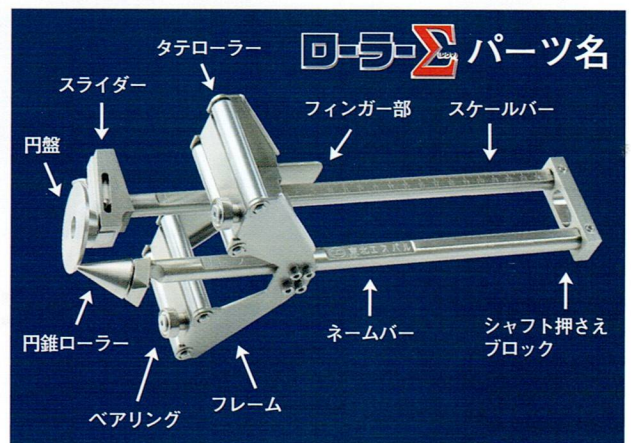
■全長／約310mm ■重さ／約1.42kg



★スケールバー先端の円盤を土台とするスライダの上下稼働により、軽いタッチでスムーズに折り曲げることができます。[意匠取得]

### 本体の特長

- 一体化したフレームにタテローラーの長さ約70mmを4本取り付けたことによりスムーズな運びかつ安定・強堅さが得られます。
- スケールバーの目盛を1mmピッチで従来にない「0mm」から正確・精密に寸法が測れます。



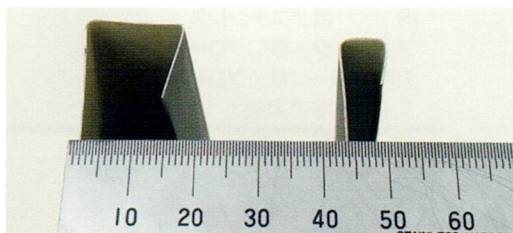
### ●材質

フレーム／ステンレス  
 スケールバー／ステンレス  
 ネームバー／ステンレス  
 円錐ローラー／ステンレス  
 円盤／ステンレス  
 ボルト・ネジ・他／ステンレス  
 タテローラー／S45C(硬質クロム)  
 タテローラー部芯棒／ステンレス

### ●機能

折り寸法／約6mm～250mm

### 折り見本



## 取扱説明

### 1.使用方法

折り曲げる時、前後約50cm以内に振り徐々に立ち上げていきます。  
 折り曲げる時、鉄板をローラー間に挿入後、当て板を鉄板端部から離さないで下さい。

### 2.誤使用の防止

カラー鉄板、ステンレス等を折り曲げる以外は使用禁止。(投げたり金槌代わりにしない)

### 3.使用上の注意

▲危険 屋根上また傾斜の付いている場所での作業時、使用後、必ず平らな場所に置いて下さい。(落下した場合、製品の損傷と下にいる人物等に危険)

### 4.手入れ及び保管等

1) 手入れ 雨や水に濡れた時は乾いた布で拭き取り自然乾燥させて下さい。  
 ベアリングは1ヶ月に1回、マシン油120番又はミシン油を塗布又は注入して下さい。

### ▲危険

2) 保管 使用後、道具箱に保管し子供に触れさせないで下さい。(玩具代わりに遊ぶと危険)  
 3) 経時劣化 アテ板、タテローラーは1年に1回交換して下さい。(損耗又は変形するときれいに折れない)

### 5.故障または事故の兆候の見分け方と対処方法

※アテ板がスムーズに動かない場合  
 ブロックのごみ詰まり→塗料用シンナーを含ませた布で拭き取る。  
 シャフトにキズ→シャフト交換(有料)

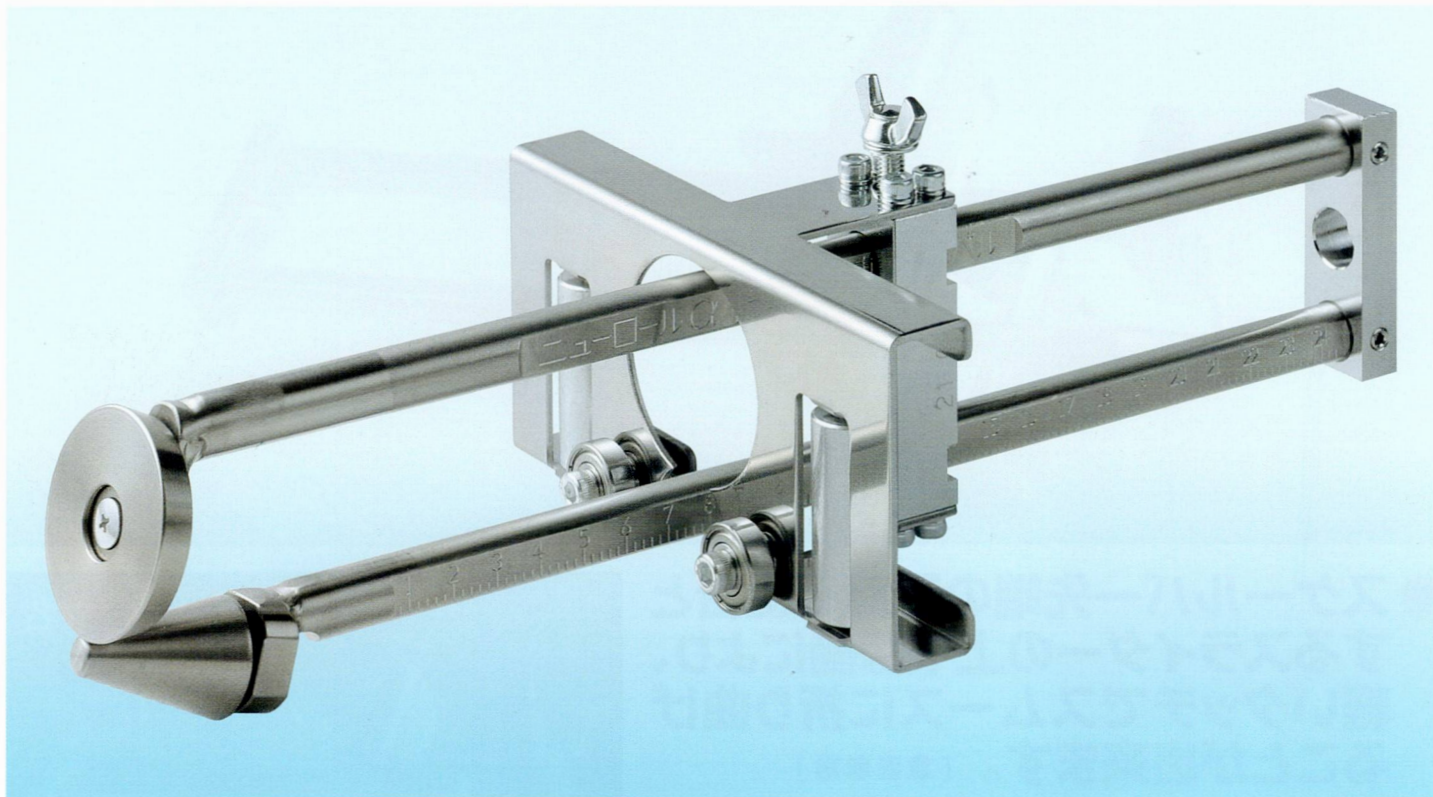


NEW ROLL

# ニューロールα

▶ハンド折曲機◀

■全長/約310mm ■重さ/約1.34kg



## ★直線折りの性能を高めた折り曲げ機 [特許取得]

### 本体の特長

- 足場台が不要。
- 折り巾250mm。
- パイプ折り可能。
- 折角度鋭角(70度~80度)。
- 部品交換可能。

### ●材質

シャフト/ステンレス  
あて板/ステンレス  
円盤/ステンレス  
ブロック/鉄にクロームメッキ  
タテローラー/鉄にクロームメッキ  
ブレーキ/真鍮

### ●機能

折り寸法/約6mm~250mm

## 取扱説明

### 1.使用方法

折り曲げる時、前後約50cm以内に振り徐々に立ち上げていきます。  
折り曲げる時、鉄板をローラー間に挿入後、当て板を鉄板端部から離さないで下さい。

### 2.誤使用の防止

カラー鉄板、ステンレス等を折り曲げる以外は使用禁止。(投げたり金槌代わりにしない)

### 3.使用上の注意

▲危険 屋根上また傾斜の付いている場所での作業時、使用後、必ず平らな場所に置いて下さい。(落下した場合、製品の損傷と下にいる人物等に危険)

### 4.手入れ及び保管等

1) 手入れ 雨や水に濡れた時は乾いた布で拭き取り自然乾燥させて下さい。  
ベアリングは1ヶ月に1回、マシン油120番又はミシン油を塗布又は注入して下さい。

### ▲危険

2) 保管 使用後、工具箱に保管し子供に触れさせないで下さい。(玩具代わりに遊ぶと危険)  
3) 経時劣化 アて板、タテローラーは1年に1回交換して下さい。(損耗又は変形するときれいに折れない)

### 5.故障または事故の兆候の見分け方と対処方法

※アて板がスムーズに動かない場合  
ブロックのごみ詰まり→塗料用シンナーを含ませた布で拭き取る。  
シャフトにキズ→シャフト交換(有料)

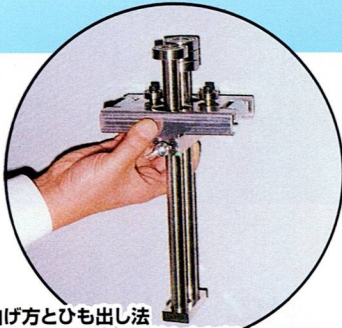
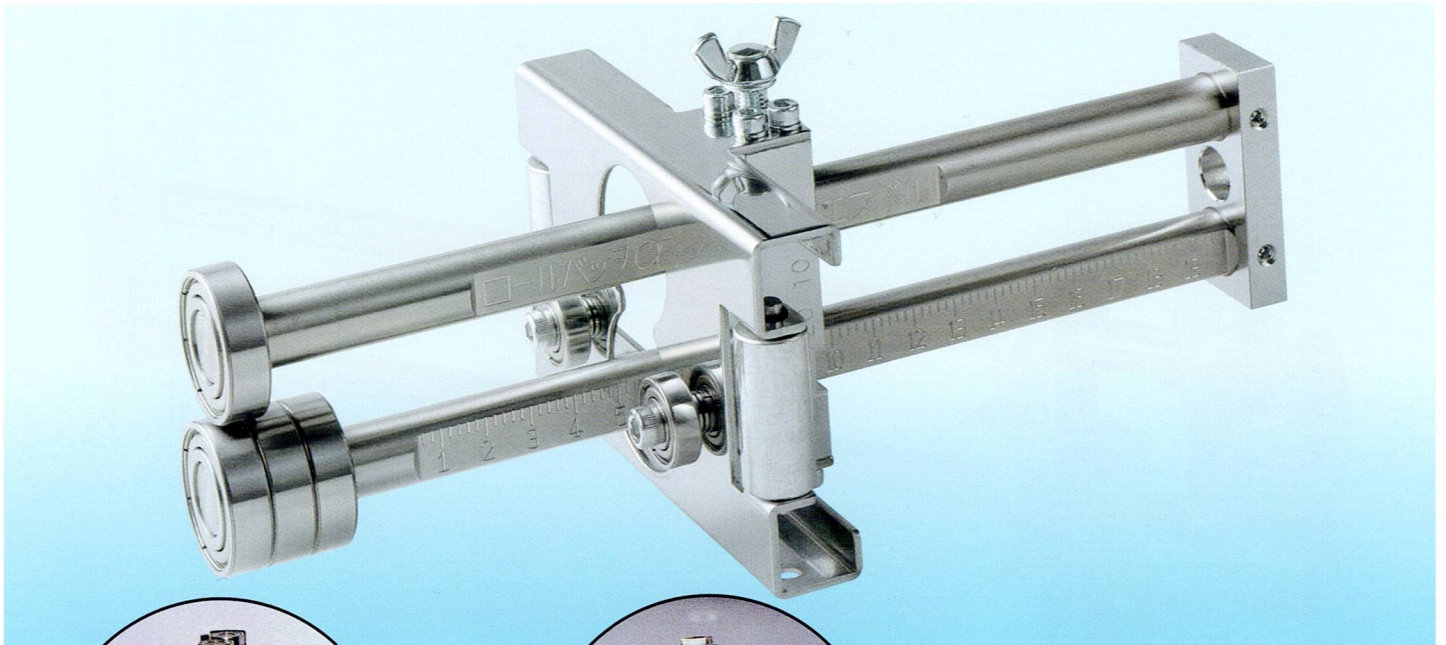


ROLL BATTA

# ロールバッタα

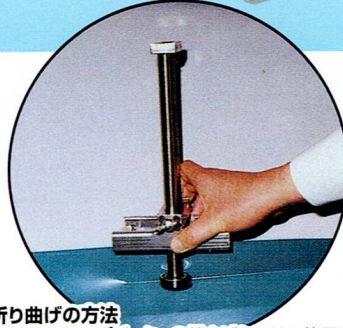
▶ハンド折曲機◀

■全長／約250mm ■重さ／約1.5kg



### A 曲げ方とひも出し法

ロールバッタαの基本的な持ち方を表した写真であり、ロールバッタαは持ち方次第で使いよくもなり、使いにくくもなります。  
ロールバッタαにカラー鉄板をかませ、鉄板端をロールバッタαのアテ板でなでるように手を前後にふり、手首をかえして鉄板を折り曲げます。



### B 折り曲げの方法

曲げる方向にロールバッタαの蝶ネジをむけて使用します。又、蝶ネジを逆にするとひも出しができます。

### ●材質

シャフト／ステンレス  
当て板／ステンレス  
ブロック／鉄にクロームメッキ仕上  
タテローラー／鉄にクロームメッキ仕上  
ブレーキ／真鍮

### ●機能

折り寸法／約6mm～200mm迄

### ●特注品 ※目盛なし

- 1) 働き 300mm迄
- 2) 働き 350mm迄
- 3) 働き 400mm迄
- 4) 働き 450mm迄
- 5) 働き 500mm迄

折曲品例の数々				
	折板品	ハコ折り	換気扇折り	外カーブ・内カーブ折り

## 取扱説明

### 1.使用方法

折り曲げる時、写真Aの様に持ち、前後約50cm以内に振り徐々に立ち上げます。

折り曲げる時、カラー鉄板をロールバッタのローラー間に挿入後、当て板をカラー鉄板端部から離さないで下さい。

### 2.誤使用の防止

カラー鉄板、ステンレス等を折り曲げる以外は使用禁止です。(投げたり金槌代わりにしない)

### 3.使用上の注意

**▲危険** 屋根上また傾斜の付いている場所での作業時、使用後必ず平らな場所に置いて下さい。(落下した場合、製品損傷と下にいる人物等に危険)

### 4.手入れ及び保管等

1) 手入れ 雨や水に濡れた時は乾いた布で拭き取り自然乾燥させて下さい。

ベアリングは1ヶ月に1回、マシン油120番又はマシン油を塗布又は注入して下さい。

### ▲危険

2) 保管 使用後、道具箱に保管し子供に触れさせないで下さい。

3) 経時劣化 アテ板、タテローラーは1年に1回交換して下さい。(損耗又は変形するときれいに折れない)

### 5.故障または事故の兆候の見分け方と対処方法

※アテ板がスムーズに動かない場合

ブロックのごみ詰まり→塗料用シンナーを含ませた布で拭き取って下さい。

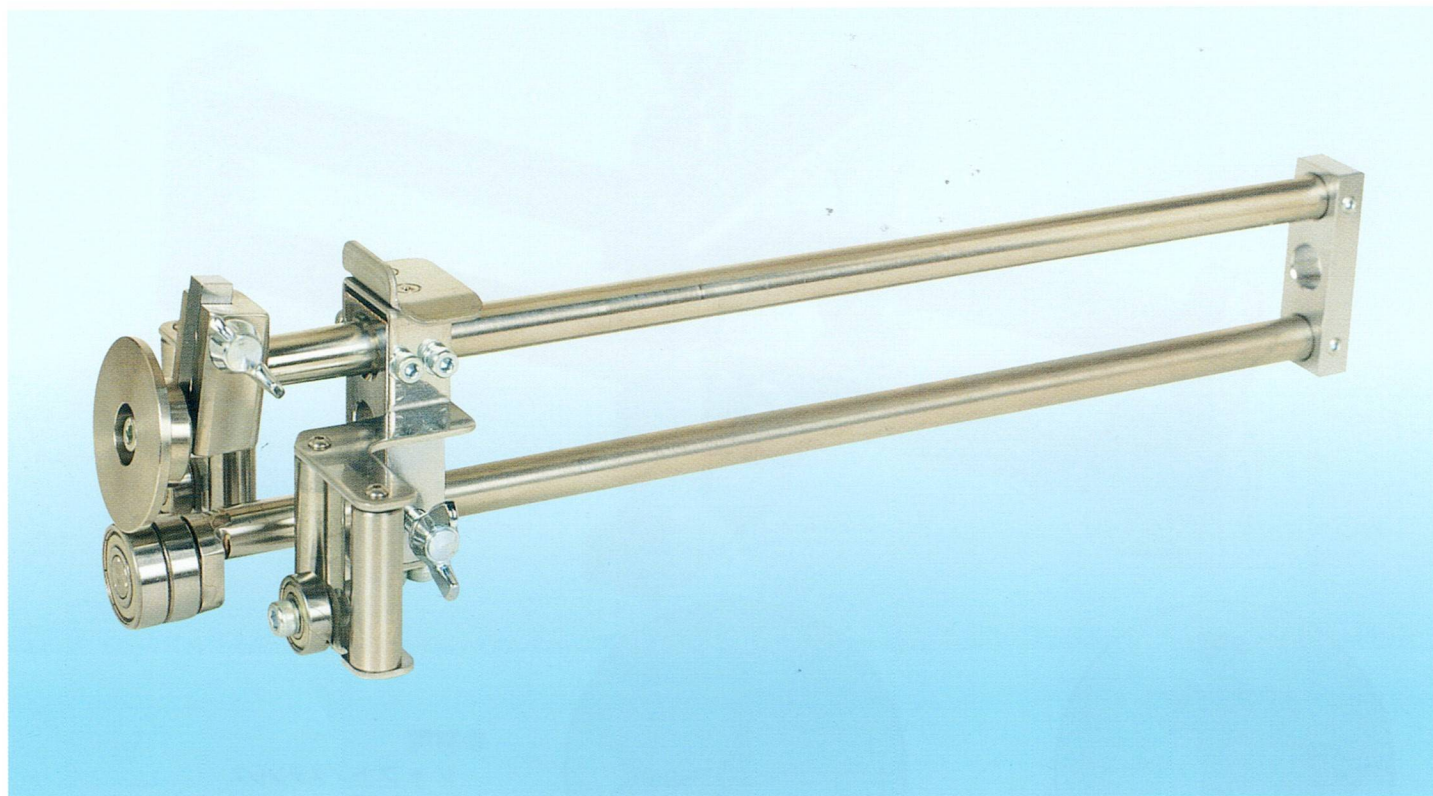
シャフトにキズ→シャフト交換(有料)



# オール

▶ ハンド折曲機 ◀

■全長／約350mm ■重さ／約1.42kg



## 本体の特長

- 鉄板等の当たる部分(当てローラー)はサビにくい4本仕組のステンレスのローラーになっている為スムーズな走り。
- 動き約300mmの深い折り曲げができる。

## ●材質

シャフト／ステンレス  
円盤／ステンレス  
タテローラー／ステンレス  
ブロック／鉄にクロームメッキ

## ●機能

折り寸法／約6mm～300mm迄

## 取扱説明

### 1.使用方法

折り曲げる時、前後約50cm以内に振り除々に立ち上げていきます。  
折り曲げる時、鉄板をローラー間に挿入後、当て板を鉄板端部から離さないで下さい。

### 2.誤使用の防止

鉄板等を折り曲げる以外は使用禁止。(投げたり金槌代わりにしない)

### 3.使用上の注意

#### ▲危険

屋根上また傾斜の付いている場所での作業時、使用后、必ず平らな場所に置いて下さい。(落下した場合、製品の損傷と下にいる人物等に危険)

### 4.手入れ及び保管等

1) 手入れ 雨や水に濡れた時は乾いた布で拭き取り自然乾燥させて下さい。  
ベアリングは1ヶ月に1回、マシン油120番又はミシン油を塗布又は注入して下さい。

#### ▲危険

2) 保管 使用后、工具箱に保管し子供に触れさせないで下さい。(玩具代わりに遊ぶと危険)  
3) 経時劣化 ローラーは1年に1回交換して下さい。(損耗又は変形するときれいに折れない)

### 5.故障または事故の兆候の見分け方と対処方法

※アテ板がスムーズに動かない場合  
ブロックのごみ詰まり→塗料用シンナーを含ませた布で拭き取る。  
シャフトにキズ→シャフト交換(有料)

※角波板・金属サイディングを折る場合、キワロールの取扱説明を参考にして下さい。

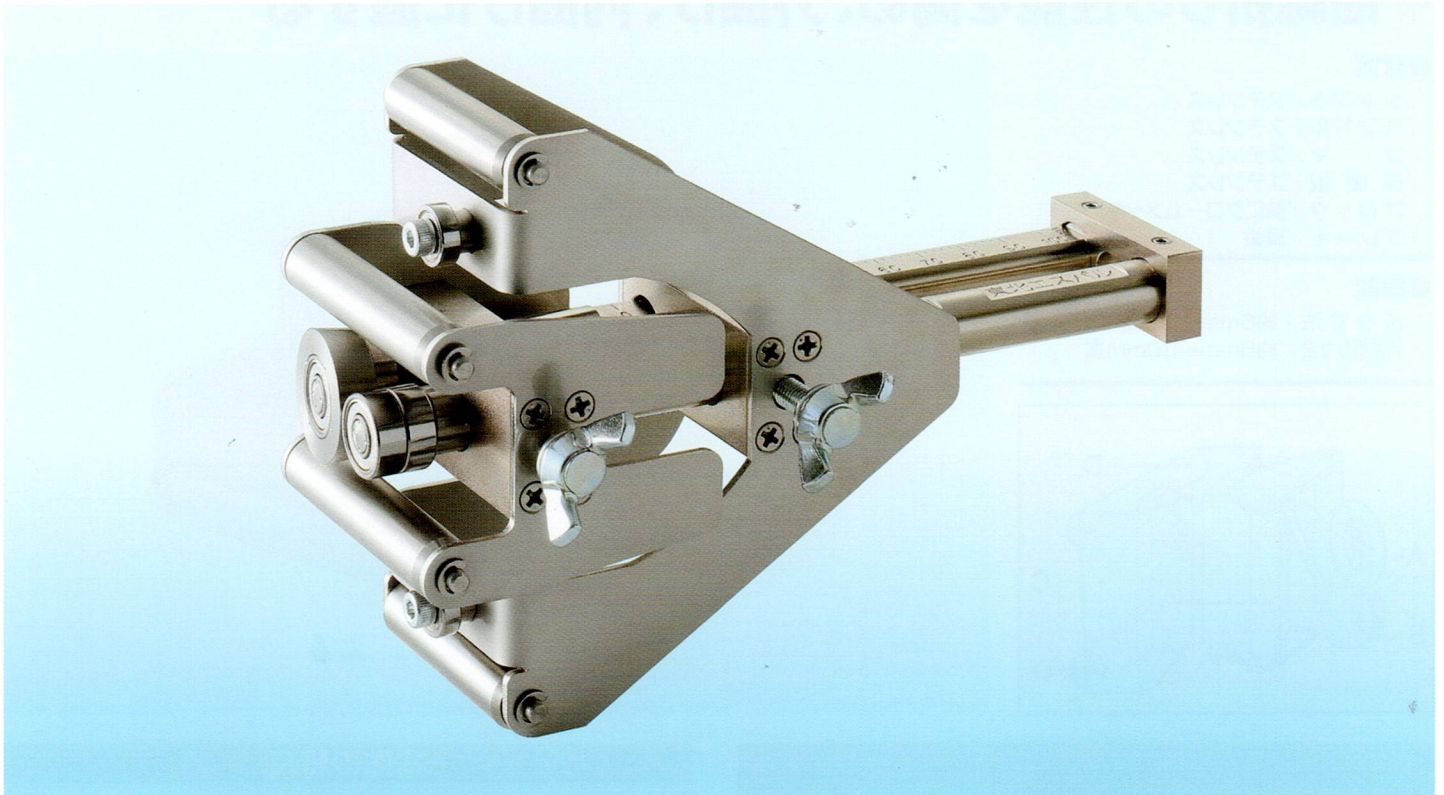


COMPAC ROLLER

# コンパクトローラー

▶ ハンド折曲機 ◀

■全長／約180mm ■重さ／約1kg



## 本体の特長

- 鉄板を端まで綺麗に折り曲げることができます。
- 外アール、内アールが出来ます。
- 小型で現場に最適な折り曲げ機です。
- 目盛付のシャフトです。

## ●材質

シャフト／ステンレス  
あて板／ステンレス  
ブロック／鉄にクロームメッキ  
タテローラー／ステンレス  
ブレーキ／真鍮

## ●機能

折り寸法／約6mm～約100mm

## 取扱説明

### 1.使用方法

折り曲げる時、前後約50cm以内に振り徐々に立ち上げていきます。  
折り曲げる時、鉄板をローラー間に挿入後、当て板を鉄板端部から離さないで下さい。

### 2.誤使用の防止

カラー鉄板、ステンレス等を折り曲げる以外は使用禁止。(投げたり金槌代わりにしない)

### 3.使用上の注意

▲危険 屋根上また傾斜の付いている場所での作業時、使用後、必ず平らな場所に置いて下さい。(落下した場合、製品の損傷と下にいる人物等に危険)

### 4.手入れ及び保管等

1)手入れ 雨や水に濡れた時は乾いた布で拭き取り自然乾燥させて下さい。  
ベアリングは1ヶ月に1回、マシン油120番又はマシン油を塗布又は注入して下さい。

### ▲危険

2)保管 使用後、道具箱に保管し子供に触れさせないで下さい。(玩具代わりに遊ぶと危険)  
3)経時劣化 アテ板、タテローラーは1年に1回交換して下さい。(損耗又は変形するときに折れない)

### 5.故障または事故の兆候の見分け方と対処方法

※アテ板がスムーズに動かない場合  
ブロックのごみ詰まり→塗料用シンナーを含ませた布で拭き取る。  
シャフトにキズ→シャフト交換(有料)



# 曲ローラー

▶ハンド折曲機◀

■全長／約100mm×70mm ■重さ／約700g

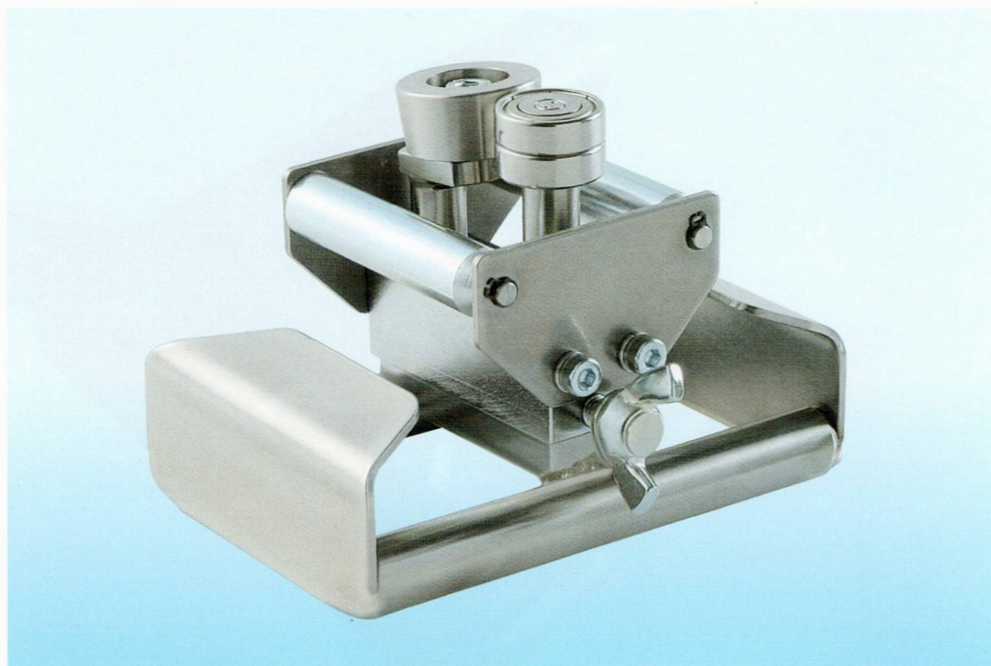
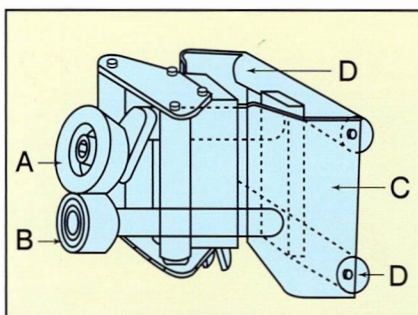
## ★ 曲線折りの性能を高め、外曲げ、内曲げに適する

### ●材質

シャフト／ステンレス  
ハンドル／ステンレス  
コマ／ステンレス  
保護板／ステンレス  
ブロック／鉄にクロームメッキ  
プレーキ／真鍮

### ●機能

折り寸法／約6mm～18mm迄  
特注折り寸法／約6mm～50mm迄



### 本体の特長

- カーブ折りが簡単に早く綺麗にできます。
- 外カーブ、内カーブが綺麗に折れます。
- コンパクトで軽量の為、使用が楽です。
- 図Cの保護板が付いている為、手をケガすることが少ないです。

### 用途

- 曲ローラー用途はハマグリ、ミノ甲等の曲物折りに最適です。

## 取扱説明

### 1.使用方法

- 1) 図Aロールと図Bロールの間に折り曲げようとする上記機能内の板を挟み込み、図Dのハンドルを蝶ネジを下にして持ち、力を均等に前後に動かして徐々に立ち上げていきます。(カーブが小さいほど前後の手の動きを小刻みにします)
- 2) 折り寸法を決める場合、板に折り巾を押し、曲ローラーの傾斜ゴマの先端をその印に合わせた後、曲ローラーの蝶ネジをしめて固定します。

### 2.誤使用の防止

カラー鉄板、ステンレス、銅板等を折り曲げる以外は使用禁止。(投げたり金槌代わりにしないで下さい。)

### 3.使用上の注意

- ▲危険 屋根上または傾斜の付いている場所での作業時、使用後は必ず平らな場所に置いて下さい。

### 4.手入れ及び保管等

- 1) 手入れ 雨や水に濡れた時は乾いた布で拭き取り自然乾燥させて下さい。  
ベアリングは1ヶ月に1回、マシン油120番又はミシン油を塗布又は注入して下さい。

### ▲危険

- 2) 保管 使用後、道具箱に保管し子供に触れさせないで下さい。(玩具代わりにすると危険です。)
- 3) 経時劣化 アテ板、タテローラーは1年に1回交換して下さい。(損耗又は変形するときれいに折れない)

### 5.故障または事故の兆候の見分け方と対処方法

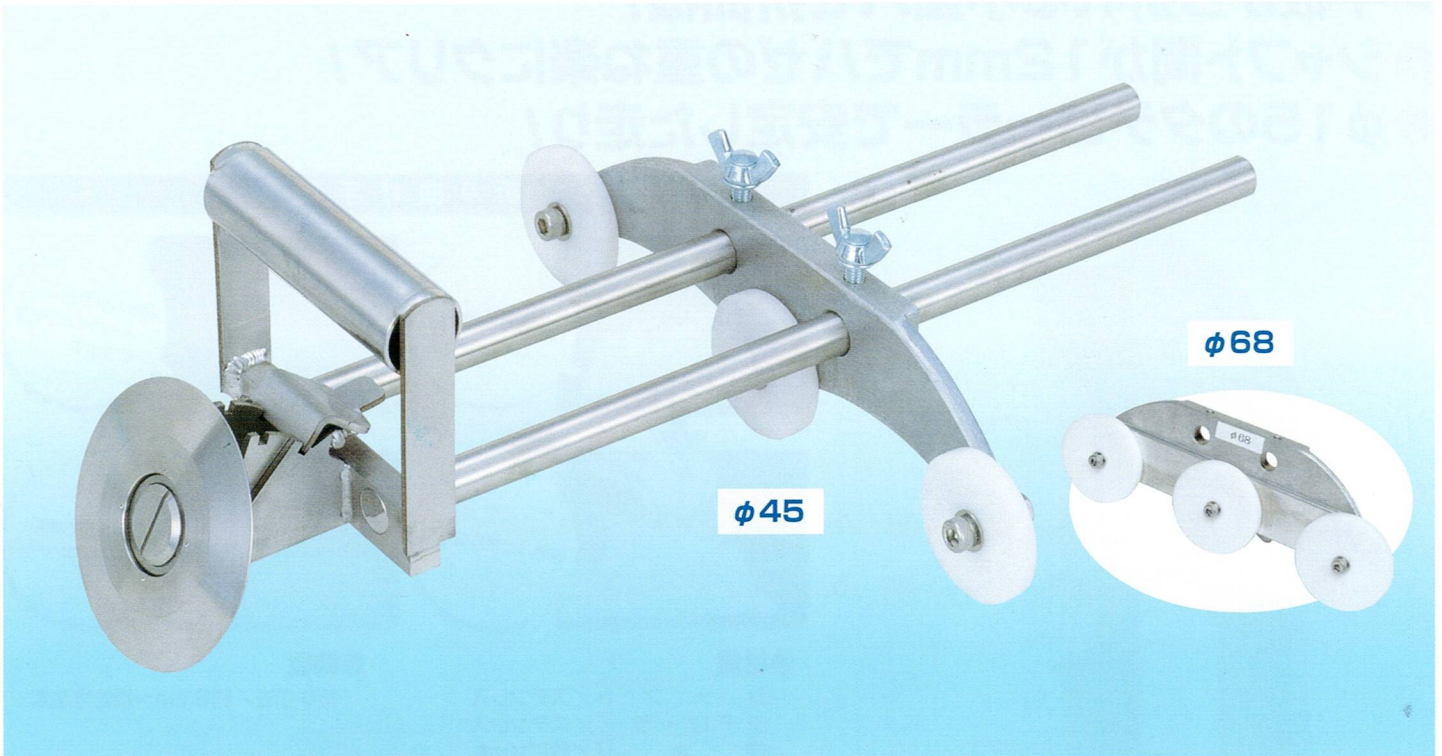
- ※ブロックがスムーズに動かない場合  
ブロックのごみ詰まり→塗料用シンナーを含ませた布で拭き取る



# キワロール

▶ハンド折曲機◀

■全長／約380mm ■重さ／約1.6kg φ45タイプ・φ68タイプ



## 本体の特長

- ワンタッチ式3段切替え折り曲げローラー装着。
- 本体はステンレス製で軽量且つ、錆びにくい。

- ◆φ45の駒、通常の角波
- ◆φ68の駒、大型の角波又、カンゴー立平の壁際の立ち上げ

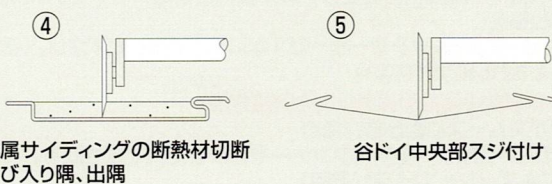
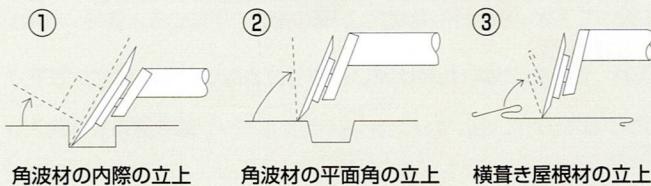
## ●材質

本 体 / ステンレス  
 ア テ 板 / アルミ  
 駒 (φ45)(φ68) / デルリン  
 先端円盤部ビス / ステンレス  
 円 盤 / ステンレス

## 取扱説明

### 1.使用方法

図①～⑤のように使い分けて下さい。



### 2.誤使用の防止

金槌代わりにしない→本体が変形し当製品の機能がなくなります。

### 3.使用上の注意

#### ▲危険

1) 屋根上での作業時、手が汗や油等で濡れている場合、危険ですので手をよく拭いて又、乾燥させて使用して下さい。

#### ▲危険

2) 屋根上での使用後、また傾斜のついている場所に置かないで下さい。(落下した場合危険)

### 4.手入れ及び保管等

1) 手入れ ローラーとシャフト部には使用後清掃し注油して下さい。

#### ▲危険

2) 保管 工具箱に保管し子供に触れさせないで下さい。

### 5.故障または事故の兆候の見分け方と対処方法

部品の変形、損壊、紛失等→部品交換又は修理 (有料)

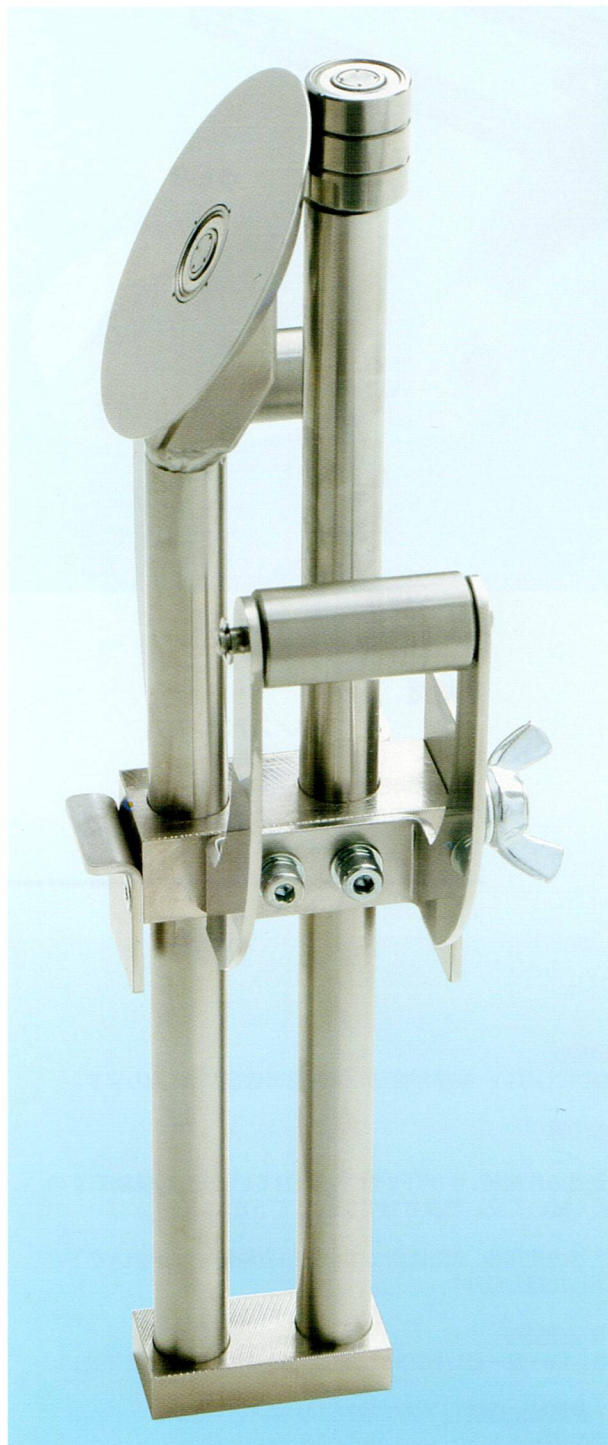


# ハゼラー

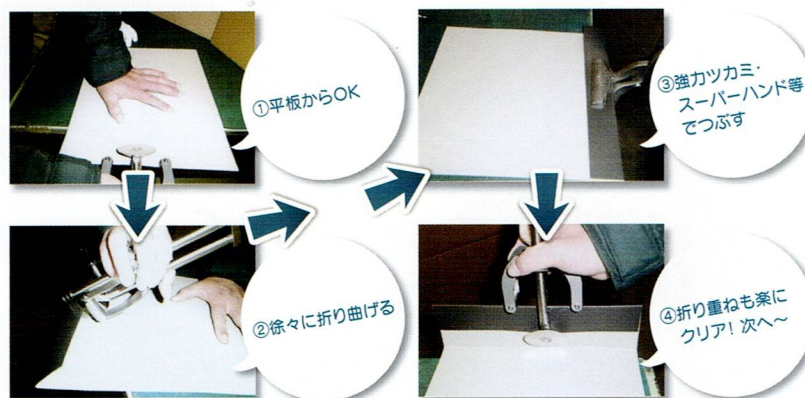
## ▶ ハンドハゼ折曲機 ◀

100 ■全長/約190mm ■重さ/約820g 150 ■全長/約240mm ■重さ/約920g

- ★ 平板から折れる小型ハゼ折曲機!
- ★ シャフト間が12mmでハゼの重ね楽にクリア!
- ★ φ15のタテローラーで安定した走り!



### 折り曲げ手順



#### ●材質

シャフト/ステンレス  
 タテローラー/ステンレス  
 蝶ネジ/鉄にメッキ  
 Eリング/ステンレス  
 円盤/ステンレス  
 ブロック/鉄にメッキ  
 ブレーキ/真鍮  
 皿小ネジ(M3×6)/ステンレス

#### ●機能

折り寸法/約6mm~働き寸法まで

- 働き100(小型で腰袋に入り現場で活躍!)
- 働き150(住宅検査基準クリア!)

### 取扱説明.....

#### 1.使用方法

折り曲げる時、前後約50cm以内に振り徐々に立ち上げていきます。折り曲げる時、鉄板をローラー間に挿入後、当て板を鉄板端部から離さないで下さい。

#### 2.誤使用の防止

カラー鉄板、ステンレス等を折り曲げる以外は使用禁止。(投げたり金槌代わりにしない)

#### 3.使用上の注意

▲危険 屋根上また傾斜の付いている場所での作業時、使用後、必ず平らな場所に置いて下さい。(落下した場合、製品の損傷と下にいる人物等に危険)

#### 4.手入れ及び保管等

1) 手入れ 雨や水に濡れた時は乾いた布で拭き取り自然乾燥させて下さい。  
 ベアリングは1ヶ月に1回、マシン油120番又はマシン油を塗布又は注入して下さい。

#### ▲危険

2) 保管 使用後、道具箱に保管し子供に触れさせないで下さい。(玩具代わりに遊ぶと危険)  
 3) 経時劣化 アテ板、タテローラーは1年に1回交換して下さい。(損耗又は変形するときれいに折れない)

#### 5.故障または事故の兆候の見分け方と対処方法

※アテ板がスムーズに動かない場合  
 ブロックのごみ詰まり→塗料用シンナーを含ませた布で拭き取る。  
 シャフトにキズ→シャフト交換(有料)